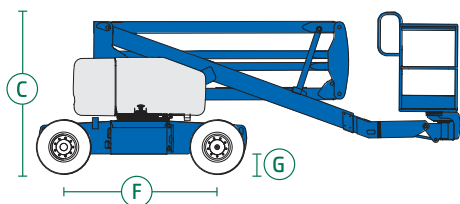
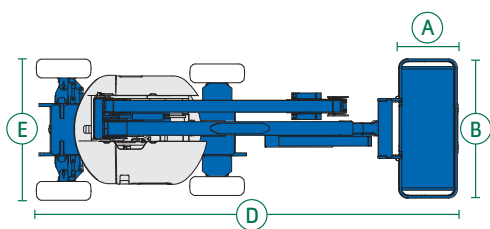


**15.9m**  
altura  
máxima

**227 kg**  
carga  
máxima



### > DESPLAZABLE Y ELEVACIÓN ELÉCTRICA / BI-ENERGY



### CARACTERÍSTICAS TÉCNICAS

#### Dimensiones

<b>Altura máxima de trabajo*</b>	<b>15.94 m</b>
Altura máxima de la plataforma	13.94 m
Alcance horizontal máx.	7.65 m
Altura de la articulación del brazo (máx.)	7.24 m
<b>A</b> Longitud de plataforma	0.76 m
<b>B</b> Ancho de plataforma	1.83 m
<b>C</b> Altura - replegada	2.00 m
<b>D</b> Longitud - replegada	6.83 m
<b>E</b> Ancho	1.79 m
<b>F</b> Distancia entre ejes	2.03 m
<b>G</b> Altura libre sobre el suelo - centro	0.24 m

#### Productividad

Capacidad de elevación	<b>227 kg</b>
Rotación de la plataforma	160°
Rotación vertical del plumín	135°
Rotación de la torreta	355° no continua
Voladizo posterior de la plataforma giratoria	cero
Velocidad de traslación - replegada	4.8 km/h
Velocidad de traslación - elevada**	1.0 km/h
Pendiente superable - replegada***	30%
Radio de giro - int.	1.8 m
Radio de giro - ext.	4.27 m
Controles	24V DC proporcional
Neumáticos	23 x 37 cm

#### Potencia

Alimentación - DC	48V DC (8 baterías 6 V, capacidad 350 Ah)
Alimentación - Bi-Energy	48V DC (8 baterías 6 V, capacidad 350 Ah) con alternador Kubota 9.9 kW Tier IV diésel
Unidad de alimentación auxiliar	24V DC
Capacidad del depósito hidráulico	30.3 L
Capacidad de depósito de combustible - Bienergía	34.1 L

#### Niveles de ruido y vibración

Nivel de presión sonora (suelo)	<70 dBA
Nivel de presión sonora (plataforma)	<70 dBA
Vibración	<2.5 m/s <sup>2</sup>

#### Peso\*\*\*\*

CE DC con neumáticos rellenos de espuma	<b>7.394 kg</b>
CE Bienergía con neumáticos rellenos de espuma	<b>7.620 kg</b>

#### Cumplimiento normativo

Directivas de la UE: 2006/42/EC - Maquinaria (estándar armonizado EN280); 2004/108/EC (Compatibilidad electromagnética); 2006/95/EC (Baja tensión); 2000/14/EC (Ruido exterior)

\* En el sistema métrico, altura de trabajo = altura de la plataforma + 2 m.

\*\* En modo elevación (plataforma elevada), la máquina está diseñada para funcionar solo en superficies firmes y niveladas.

\*\*\* La pendiente superable es aplicable al trabajo en pendientes. Consultar en el manual del operario la clasificación de las pendientes.

\*\*\*\* El peso variará en función de las opciones y de la normativa del país.

Consulte

**liftisa.com**

para saber más sobre:

- Normativa de Seguridad
- Cursos de Formación
- Servicio Técnico

### PRESTACIONES

#### Productividad

- Plataforma con nivelación automática.
- Rotación de plataforma hidráulica.
- Controles totalmente proporcionales.
- Interruptor de dirección acoplado al joystick de traslación.
- Conector telemático.
- Sistema de validación de la traslación.
- Tracción deshabilitada en caso de chasis inclinado.
- Cableado AC a la plataforma.
- Bocina.
- Contador horario.
- Alarma de inclinación.
- Alarmas de descenso y desplazamiento.
- Luz intermitente.
- 355° de rotación discontinua de la torreta.
- Voladizo posterior cero.
- Conexión de paralelogramo dual para abarcar muros verticalmente.
- Alarma de contacto Lift Guard™.

#### Potencia

- Baterías de 48V de ciclo profundo.
- Unidad de alimentación auxiliar de 24V DC.
- Cargador inteligente universal de batería de 30A.
- Indicador de carga de batería.
- Interruptor de bajo voltaje.

### OPCIONES Y ACCESORIOS PARA VENTA

#### Plataforma

- Cesta de 1.83 m con doble entrada con puerta oscilante (estándar).

#### Plumín

- Plumín articulado 1.52 m.

#### Alimentación

- 48V DC (8 baterías de 6V 350 Ah).
- Alternador a bordo motor Kubota 9.9 kW Tier IV (solo modelo bienergía).

#### Conducción

- 2 x 4

#### Neumáticos

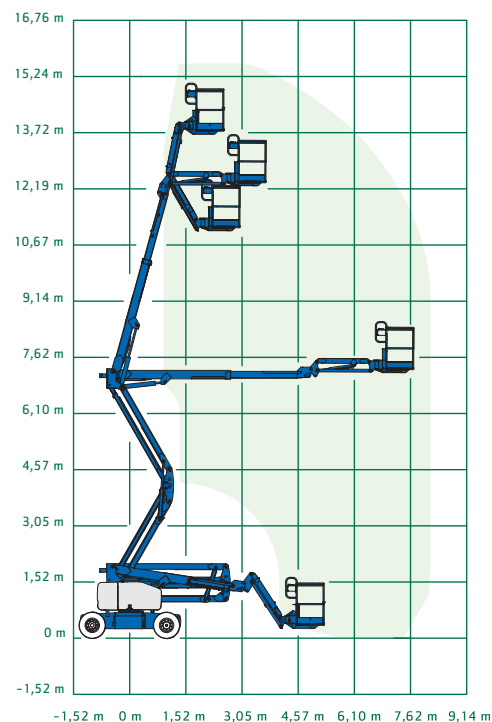
- Industrial de espuma (estándar).
- Industrial, no deja marcas, de espuma.

#### Opciones de productividad

- Cesta con rejilla de protección a media altura.
- Raíl auxiliar superior en plataforma.
- Toma de aire en plataforma.
- Toma de corriente en cesta (incluye enchufe y fusible rearmable como opción).
- Kit de luces de trabajo (2 en chasis, 2 en plataforma)<sup>(1)</sup>.
- Aceite hidráulico biodegradable.
- Kit para condiciones adversas<sup>(1)</sup>: fuelles de cilindro, sellos rascadores para la pluma y cubiertas de los controles de la cesta.
- Kit de protección anti choque<sup>(1,2)</sup>: cesta con acolchado de espuma y un sistema acolchado de desactivación (disponible solo en modelos con plumín).
- Kit de corte de elevación en caso de chasis inclinado.
- Track & Trace<sup>(4)</sup> (GPS para conocer ubicación de la máquina e información sobre el funcionamiento).
- Cubierta de los controles de la cesta con cierre.
- Bandeja de herramientas<sup>(2)</sup>.
- Estructura protectora del operador<sup>(2)</sup>.
- Soporte de paneles<sup>(2,5)</sup>.
- Barra anticaídas<sup>(2,5)</sup>.

#### Alimentación

- Baterías AGM sin necesidad de mantenimiento<sup>(1)</sup>.
- Silenciador catalítico diésel<sup>(1)</sup> (solo Bi-Energy).
- Kit de deshabilitación en caso de baja temperatura.
- Kit arranque en frío: calentador de motor y cargador de baterías.



<sup>(1)</sup> Opción solo instalada en fábrica.

<sup>(2)</sup> Solo post-venta.

<sup>(3)</sup> Reduce la capacidad de carga de la plataforma de 27 kg. Disponible solo en plataformas de 1,83 m, no compatible con otras plataformas o opciones en plataforma.

<sup>(4)</sup> Incluye una primera suscripción de 2 años.

<sup>(5)</sup> Barra anticaídas no disponible con soporte de paneles e inversamente.

### PLATAFORMAS DE INTERIOR

#### Barcelona

Verneda del Congost, 6 - P.I. El Circuit  
08160 Montmeló  
+34 93 568 67 73

#### Madrid

Calle Mercalli, 1 - P.I. San Marcos  
28906 Getafe  
+34 91 678 15 41

#### Valencia

Avenida Espioca, 181  
46460 Silla  
+34 960 591 722